

 震雄 CHEN HSONG

扫一扫 探索更多



公众号



企业官网

震雄集团

香港新界大埔工业邨大宏街13至15号

marketing@chenhsong.com

4009300026

chenhsong.com.cn

202010

 震雄 CHEN HSONG

完美品质 先进科技

# SM-TP

市政物流专用机



## 企业实力

震雄集团是一家从事先进注塑机研发和制造的民族企业，始创于1958年，年产销量超过15,000台，是目前全球最大的注塑机生产商之一。

60余年来，震雄为全球超过85个国家和地区的客户提供了锁模力由20吨至6,500吨的全系列精密注塑机械解决方案，得到国内外客户的一致好评。1991年震雄集团于香港联合交易所挂牌上市(编号：00057)。集团总部设立于香港，主要的生产及研发基地分布于深圳、顺德、宁波、台湾及日本，厂房占地面积超过80万平方米。

『震雄CH』品牌注塑机经国家权威机构评定为“中国名牌产品”。

**60+**年

始创于1958年

**15000**台/年

全球最大的注塑机  
生产商之一

**80**万m<sup>2</sup>

全球布局产业  
基地

**24**小时

百人技术团队全天候  
优质服务



## 应用案例

随着城镇化的快速推进，人们消费水平不断提高，垃圾产生量迅猛增长，关于垃圾分类的政策也不断在加码，为大型塑料垃圾桶带来良好的市场商机。

### 垃圾桶



同时，城镇栖居群体持续扩大，消费潜力不断被释放，带动商品流通在数量和范围上持续增长，因此，作为在集装、堆放、搬运和运输等物流环节常用的放置装置，塑料托盘和箱体类产品也迎来更多的发展机遇。

### 塑料托盘



### 物流箱 收纳箱



震雄集团为国内最早研发二板式注塑机的企业，其SUPERMASTER超霸伺服驱动二板大型注塑机是结合丰富之成型经验及日本顶尖技术，专业为上述较大或深腔塑料制品研发推出，可满足行业客户各式各样产品需求，帮助客户在这处于经济转型升级、加快推进城镇现代化的重要时期，顺应时代要求，把握发展机遇。

# SUPERMASTER

## 超霸伺服驱动二板大型注塑机

SUPERMASTER 超霸伺服驱动二板大型注塑机系列，是震雄集团结合丰富之成型经验及日本顶尖注塑专家，精心研制而成，是国内首部成功开发并推出市场的真正二板大型注塑机。拥有多项自主开发的国际专利创新技术，赋予此革命性产品无可比拟的优良性价比，是真正高节能、高精度的大型注塑方案。特别适用于垃圾桶、托盘、物流箱、收纳箱等较大及深腔产品。贴心的回收料下料设计，适应不同的回收料，下料更顺畅。

## 真二板设计

占用最少空间

提供最大的开模行程和容模量



### 保护模具

专利导柱及液压连接设计(专利号码ZL 200710123006.8)使模具受力平均，提高产品精度及质量，帮助延长模具寿命。

### 极速生产

专利高速自动调模功能(专利号码 ZL 200710123008.7)及极速移模设计(最高可达750mm/秒)，8秒内可完成一次最大行程的开锁模循环(SM2200)，大大缩短生产周期，提高生产精度及效率。

### 真二板设计 占地少 行程大

开模行程特长及容模量超大，比一般三板设计大达50%，特别适用于等较大及深腔之注塑制品。

### 优越的射胶系统设计

高混炼混色螺杆，制品颜色更加均匀  
针对行业不同需求设置最理想直径比  
不存在不良塑化区，提高塑化稳定性  
与支架刚性连接，提高运动精度  
三连串轴承设计，延长使用寿命

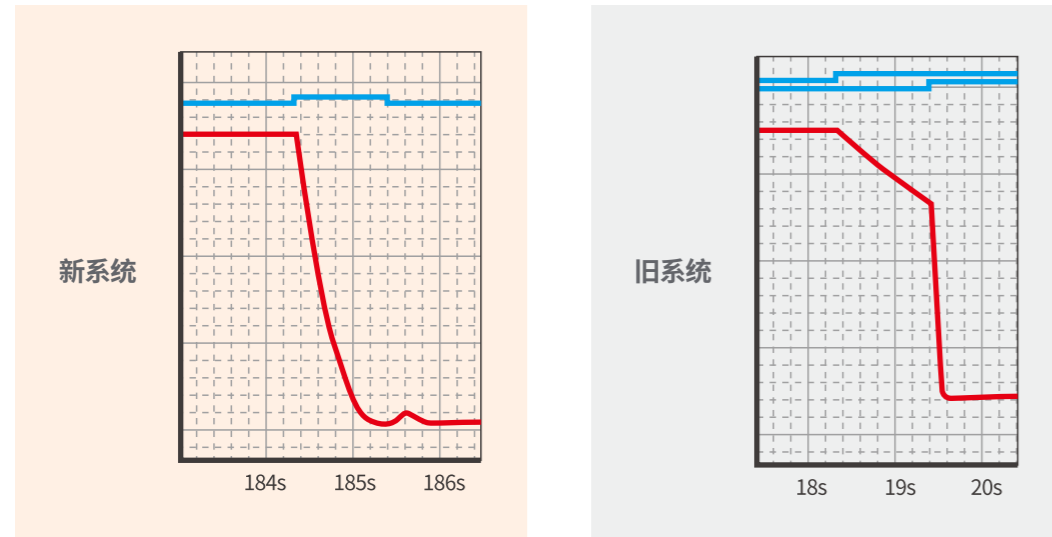
### 专利导柱螺纹抱合结构

确保机器具有高速度、低噪音、高精度及极佳稳定性等良好表现。

(专利号码ZL 200710123007.2)

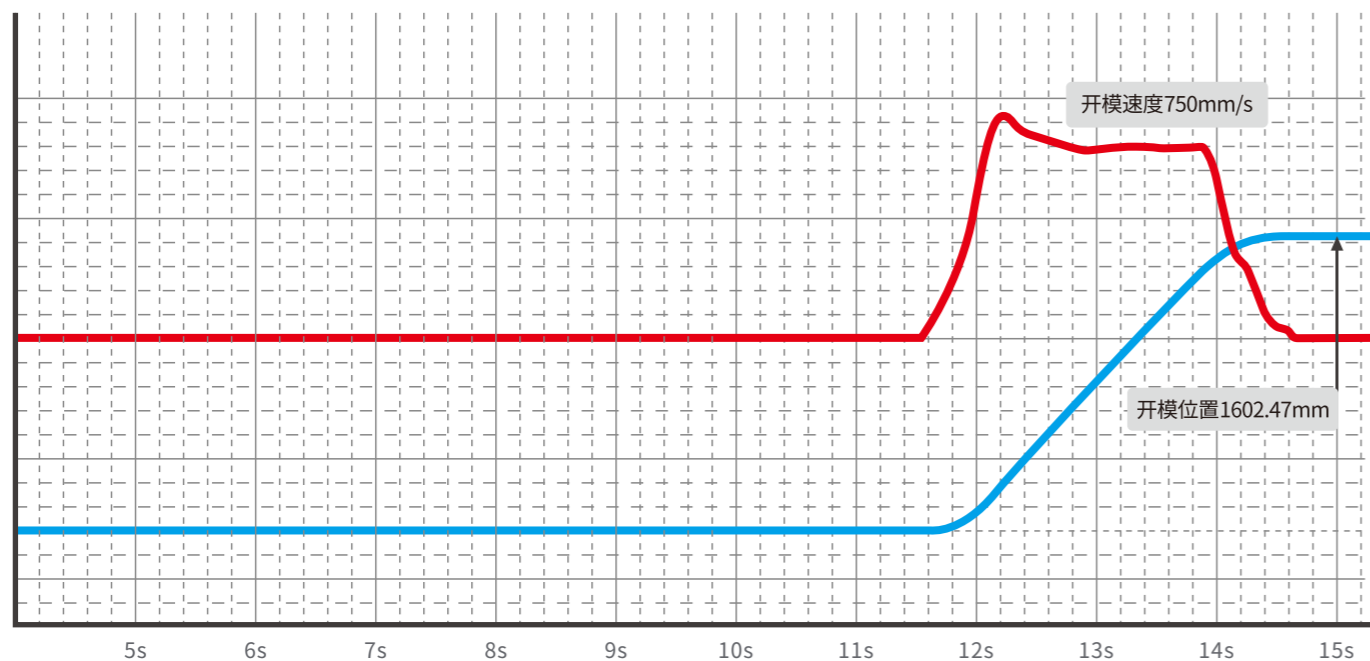
## 第三代伺服驱动系统

高压泄压速度加快一倍, 高压缸保持能力提升一倍  
降低冲击, 保护模具和机器



开模位置重复精度提升60%  
±1mm 提升至 ±0.4mm EU6模式

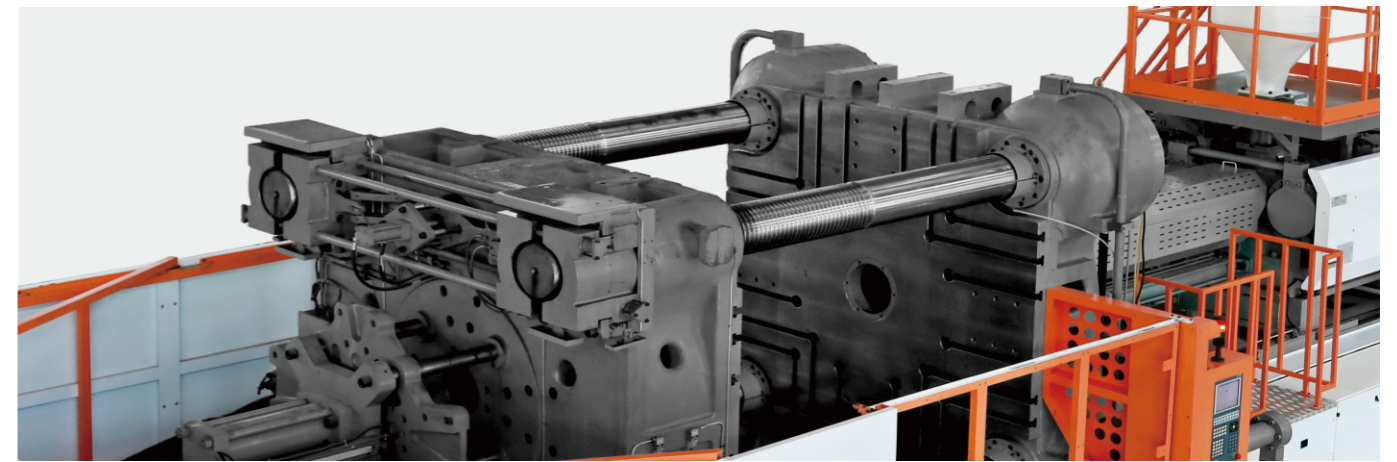
次数	1	2	3	4	5	6	7	8	9	10	平均值
位置	1602.6	1602.6	1602.6	1602.6	1602.1	1602.6	1602.5	1602.1	1602.4	1602.6	1602.47



\*视乎不同产品及生产周期而定

## SUPERMASTER 细节全掌控

超霸伺服驱动二板大型注塑机



### 独创圆型模板

应力传递极为平均, 提高生产稳定性及质量  
有效分散集中在模具的应力, 帮助延长模具寿命



### MPC7.0智能计算机控制器

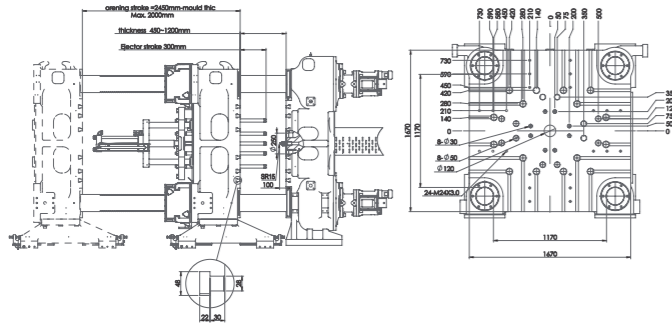
CE JIS 日本工业标准

- 1 日本研发出符合JIS各类检验标准的智能计算机控制器。
- 2 10.4寸大荧光幕TFT真彩色液晶显示屏幕, 耐久、高清。
- 3 最先进的SMT技术, 确保电子组件和生产工序的稳定性和可靠性。
- 4 在停电状态下数据可储存长达五年以上, 可谓是信心之选。
- 5 备有中、英及其他共三种语言可自由选择切换, 方便学习操作。
- 6 全面支持最新工业4.0联网管理。
- 7 升级Altera FPGA、logic control使得功能和容量更大。
- 8 智能故障检出及辅助操作说明有助于增加效率。

# 常见垃圾桶推荐机型

## 50L垃圾桶

### 产品参数



### SM850-TP

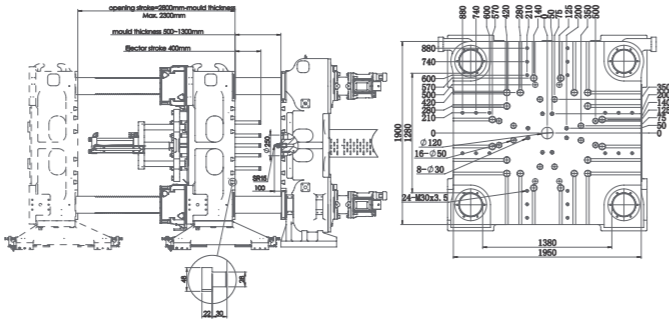
锁模部分	单位	
型号		SM850-TP
锁模力	Ton	850
开模力	Ton	85
开模行程	mm	1250-2000
导柱内距	mm	1170x1170
容模量	mm	450-1200
模板最大距离	mm	2450
锁模最大速度	m/min	45
开模最大速度	m/min	45
顶针推力	Ton	22
顶针行程	mm	300
定位法兰	mm	250
<b>射胶部分</b>		
射胶量	g	3430
射胶容积	cm <sup>3</sup>	3770
螺杆直径	mm	98
射胶压力(最大)	Mpa	184
螺杆行程	mm	500
螺杆最高转速	rpm	130
射胶速率	cm <sup>3</sup> /s	720
螺杆长度直径比		23
射嘴推力	Ton	13.2
<b>电力/电热</b>		
系统压力	kgf/cm <sup>2</sup>	175
伺服油泵电机功率	kw	112
电热量	kw	50
温度控制区		7
油箱容积	L	1260
<b>其他</b>		
机器外形尺寸	m	9.8x3.1x2.7
机器重量	Ton	37

\*技术参数仅供参考,在不同情况下可能出现偏差。



## 80L垃圾桶

### 产品参数

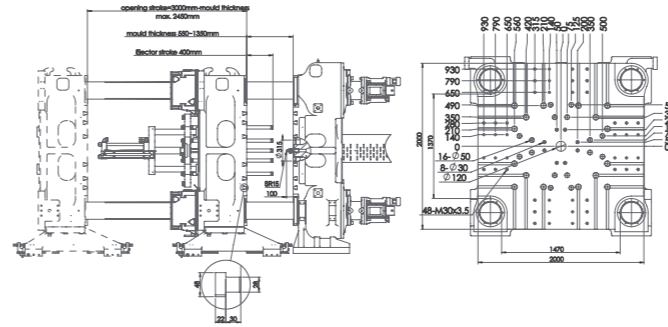


### SM1250-TP

锁模部分	单位	
型号		SM1250-TP
锁模力	Ton	1250
开模力	Ton	125
开模行程	mm	1500-2300
导柱内距	mm	1380x1280
容模量	mm	500-1300
模板最大距离	mm	2800
锁模最大速度	m/min	45
开模最大速度	m/min	45
顶针推力	Ton	22
顶针行程	mm	400
定位法兰	mm	250
<b>射胶部分</b>		
射胶量	g	4754
射胶容积	cm <sup>3</sup>	5224
螺杆直径	mm	110
射胶压力(最大)	Mpa	184
螺杆行程	mm	550
螺杆最高转速	rpm	115
射胶速率	cm <sup>3</sup> /s	885
螺杆长度直径比		23
射嘴推力	Ton	13.2
<b>电力/电热</b>		
系统压力	kgf/cm <sup>2</sup>	175
伺服油泵电机功率	kw	132
电热量	kw	53
温度控制区		7
油箱容积	L	1600
<b>其他</b>		
机器外形尺寸	m	11.2x3.5x3
机器重量	Ton	55

## 100L/120L垃圾桶

### 产品参数



### SM1450-TP

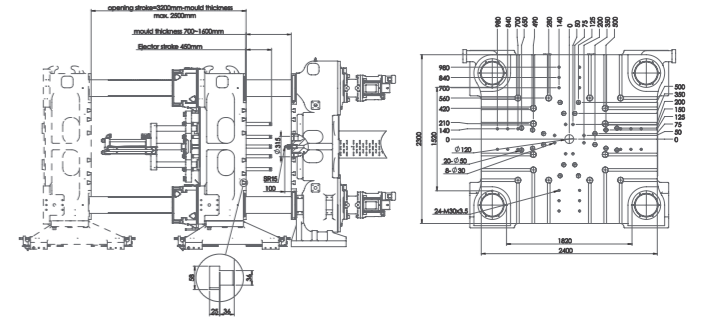
锁模部分	单位	
型号		SM1450-TP
锁模力	Ton	1450
开模力	Ton	125
开模行程	mm	1600-2700
导柱内距	mm	1470x1370
容模量	mm	600-1700
模板最大距离	mm	3300
锁模最大速度	m/min	45
开模最大速度	m/min	45
顶针推力	Ton	35
顶针行程	mm	400
定位法兰	mm	250
<b>射胶部分</b>		
射胶量	g	9801
射胶容积	cm <sup>3</sup>	10770
螺杆直径	mm	140
射胶压力(最大)	Mpa	180
螺杆行程	mm	700
螺杆最高转速	rpm	95
射胶速率	cm <sup>3</sup> /s	1390
螺杆长度直径比		23
射嘴推力	Ton	13.2
<b>电力/电热</b>		
系统压力	kgf/cm <sup>2</sup>	175
伺服油泵电机功率	kw	204
电热量	kw	84
温度控制区		7
油箱容积	L	2100
<b>其他</b>		
机器外形尺寸	m	13x3.75x3.15
机器重量	Ton	65

本公司不断进行产品提升,故保留更改规格和参数而不另行通知的权利,本规格表的最终解释权归本公司所有



## 240L垃圾桶

### 产品参数



### SM2200-TP

锁模部分	单位	
型号		SM2200-TP
锁模力	Ton	2200
开模力	Ton	210
开模行程	mm	2000-2900
导柱内距	mm	1820x1520
容模量	mm	900-1800
模板最大距离	mm	3800
锁模最大速度	m/min	45
开模最大速度	m/min	45
顶针推力	Ton	45
顶针行程	mm	450
定位法兰	mm	315
<b>射胶部分</b>		
射胶量	g	21002
射胶容积	cm <sup>3</sup>	23079
螺杆直径	mm	175
射胶压力(最大)	Mpa	160
螺杆行程	mm	960
螺杆最高转速	rpm	83
射胶速率	cm <sup>3</sup> /s	1790
螺杆长度直径比		23
射嘴推力	Ton	13.2
<b>电力/电热</b>		
系统压力	kgf/cm <sup>2</sup>	175
伺服油泵电机功率	kw	272
电热量	kw	133
温度控制区		7
油箱容积	L	2400
<b>其他</b>		
机器外形尺寸	m	14.6x4.2x3.5
机器重量	Ton	96

# 垃圾桶专用机



## 标准配置

### 射胶部分

1	十段射胶速度及十级射胶压力控制	2	比例数控背压	3	射咀护罩
4	射台集中润滑	5	熔胶筒全封闭防护罩	6	螺杆转速电脑显示
7	射胶位置电子尺控制	8	高混炼螺杆, 螺杆L/D=23	9	加长射嘴200mm(配小射嘴)

### 锁模部分

1	自动调模功能	2	高压限位保护	3	自动润滑系统
4	高刚性二板支撑滑脚机构	5	导柱采用高拉力钢制造	6	模板采用高强度球墨铸件
7	多段锁模速度及压力控制	8	低压模具保护	9	前安全门电动控制
10	开锁模用非接触式数字电子尺控制	11	顶出位置电子尺控制	12	2组液压抽芯装置(动定模各1组)
13	动定模各安装水排16组, 为16进16出(主进水管装三通和球阀)	14	锁模回路油压/电器双重安全保护		
15	前后安全门急停开关	16	顶针/抽芯限位开关接口(EU13标准)	17	开合模同步顶针

### 电气部分

1	MPC7.0(10寸)电脑控制器	2	高响应伺服驱动装置	3	温度PID控制
4	三色警报灯	5	动作实时监控	6	I/O信号监测
7	程序运行状态在线监控	8	感温线断线监测	9	防冷启动保护功能
10	射咀阻塞与溢料监测	11	自动清料功能	12	机械手信号接口(国内标准)
13	动定模各1组吹风, 一共2组				

### 油路部分

1	内齿轮伺服油泵	2	开合模比例方向阀控制	3	同步顶针/抽芯控制油路
4	超压保护装置	5	差动快速开模装置	6	油位指示器
7	油温显示	8	自封式吸油过滤器	9	油箱外置回油过滤器

## 高端选配

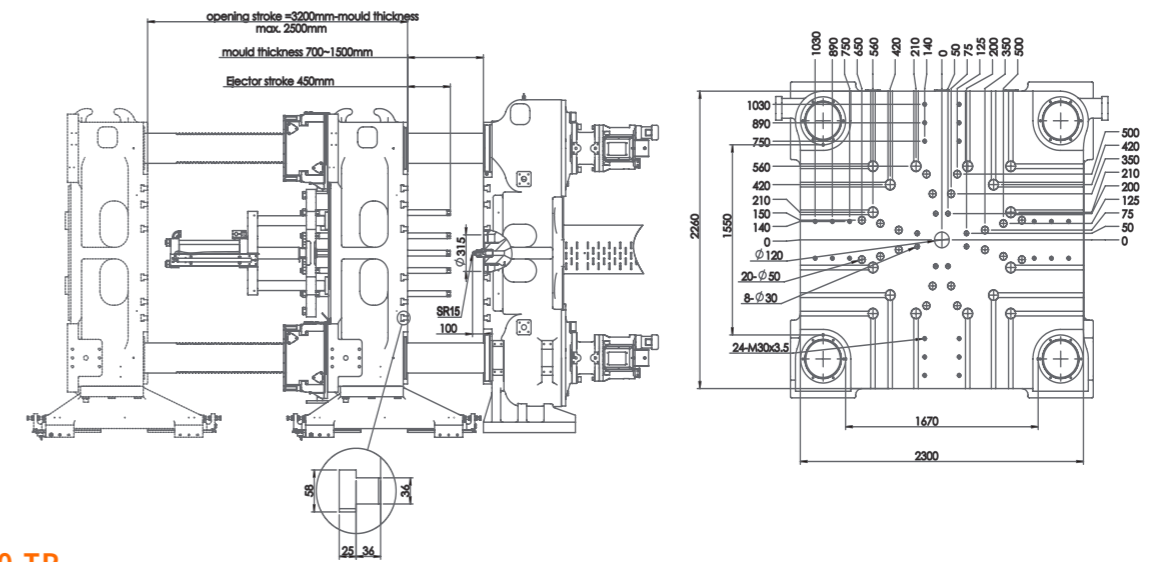
1	欧洲品牌控制器	2	可脱离导柱装置	3	液压夹模程序与接口
4	磁力模板程序与接口	5	固态继电器	6	开合模同步电动熔胶
7	液压封闭射咀	8	集成热流道控制	9	欧规67接口(程序、航空插头)
10	机械手垫板E18				

# 常见托盘推荐机型



## 托盘: 1200x800mm

### 产品参数



### SM1900-TP

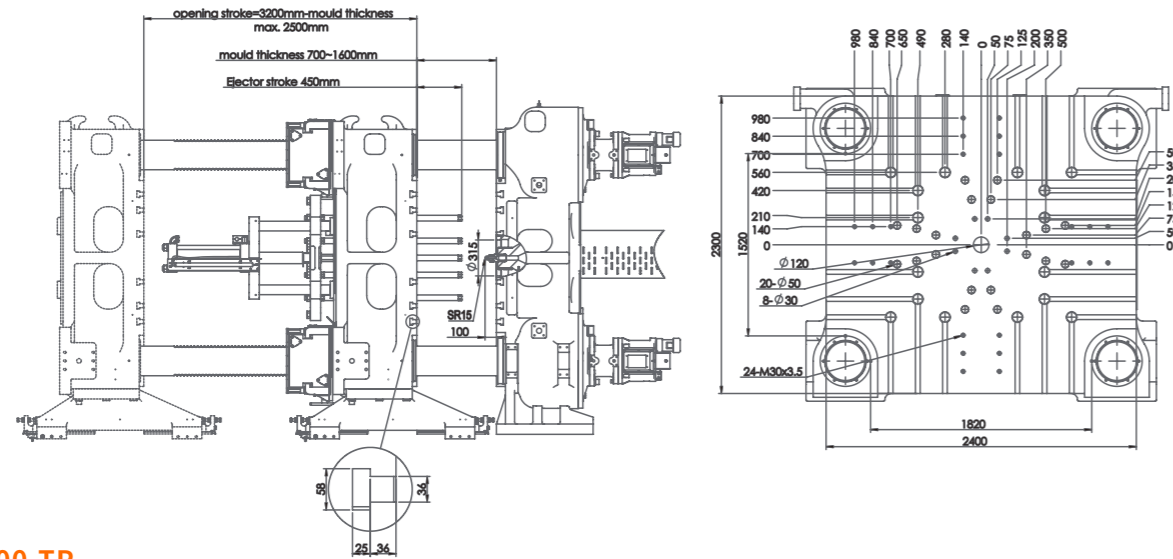
锁模部分	单位	射胶部分	单位
型号	SM1900-TP	射胶量	g 21002
锁模力	Ton 1900	射胶容积	cm <sup>3</sup> 23079
开模力	Ton 165	螺杆直径	mm 175
开模行程	mm 1700-2500	射胶压力(最大)	Mpa 160
导柱内距	mm 1670x1550	螺杆行程	mm 960
容量量	mm 700-1500	螺杆最高转速	rpm 83
模板最大距离	mm 3200	射胶速率	cm <sup>3</sup> /s 1790
锁模最大速度	m/min 45	螺杆长度直径比	23
开模最大速度	m/min 45	射嘴推力	Ton 13.2
顶针推力	Ton 45	<b>其他</b>	
顶针行程	mm 450	机器外形尺寸	m 14.0x4.2x3.5
定位法兰	mm 315	机器重量	Ton 88
<b>电力/电热</b>			
系统压力	kgf/cm <sup>2</sup> 175		
伺服油泵电机功率	kw 272		
电热量	kw 134		
温度控制区	7		
油箱容积	L 2800		

备注: 因为托盘模具尺寸可能存在差异, 具体还需根据模具尺寸来选择锁模



托盘:1100x1100mm 1140x1140mm 1200x1000mm 1219x1016mm

#### 产品参数



#### SM2200-TP

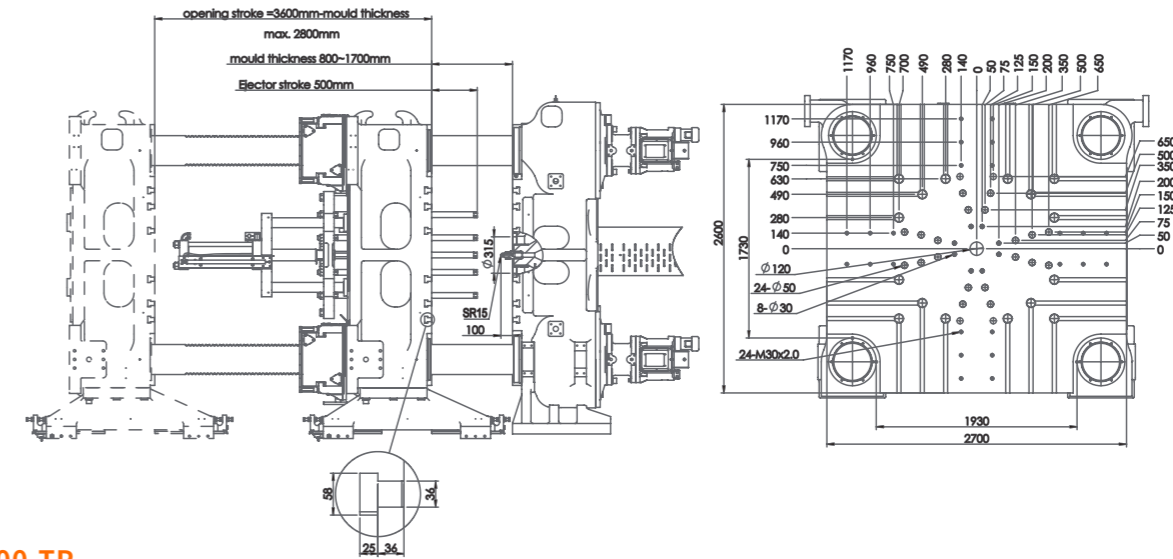
锁模部分		单位	射胶部分		单位
型号	SM2200-TP		射胶量	g	27564
锁模力	Ton	2200	射胶容积	cm <sup>3</sup>	30290
开模力	Ton	210	螺杆直径	mm	175
开模行程	mm	1600-2500	射胶压力(最大)	Mpa	160
导柱内距	mm	1820x1520	螺杆行程	mm	1260
容模量	mm	700-1600	螺杆最高转速	rpm	83
模板最大距离	mm	3200	射胶速率	cm <sup>3</sup> /s	1790
锁模最大速度	m/min	45	螺杆长度直径比		23
开模最大速度	m/min	45	射嘴推力	Ton	13.2
顶针推力	Ton	45	<b>其他</b>		
顶针行程	mm	450	机器外形尺寸	m	14.5x4.2x4.2
定位法兰	mm	315	机器重量	Ton	95
<b>电力/电热</b>					
系统压力	kgf/cm <sup>2</sup>	175			
伺服油泵电机功率	kw	272			
电热量	kw	134			
温度控制区		7			
油箱容积	L	2800			

\*技术参数仅供参考,在不同情况下可能出现偏差。



## 定制大型垃圾桶/托盘

#### 产品参数



#### SM2600-TP

锁模部分		单位	射台代号		D1	D2	
型号	SM2600-TP		射胶部分	单位			
锁模力	Ton	2600	射胶量	g	31431	39780	
开模力	Ton	210	射胶容积	cm <sup>3</sup>	34540	43715	
开模行程	mm	1900-2800	螺杆直径	mm	200	225	
导柱内距	mm	1930x1730	射胶压力(最大)	Mpa	160	140	
容模量	mm	800-1700	螺杆行程	mm	1100	1100	
模板最大距离	mm	3600	螺杆最高转速	rpm	65	60	
锁模最大速度	m/min	45	射胶速率	cm <sup>3</sup> /s	2210	2797	
开模最大速度	m/min	45	螺杆长度直径比		23	23	
顶针推力	Ton	45	射嘴推力	Ton		13.2	
顶针行程	mm	500	<b>其他</b>				
定位法兰	mm	315	机器外形尺寸	m	15.5x4.4x3.7	17.0x4.4x3.7	
<b>电力/电热</b>		D1	D2	机器重量	Ton	120	122
系统压力	kgf/cm <sup>2</sup>	175	195				
伺服油泵电机功率	kw	340	340				
电热量	kw	183	211.5				
温度控制区		7	7				
油箱容积	L	3500	4200				

备注:标配电动熔胶

本公司不断进行产品提升,故保留更改规格和参数而不另行通知的权利,本规格表的最终解释权归本公司所有

## 托盘专用机



### 标准配置

#### 射胶部分

1	十段射胶速度及十级射胶压力控制	2	比例数控背压	3	射咀护罩
4	射台集中润滑	5	熔胶筒全封闭防护罩	6	螺杆转速电脑显示
7	射胶位置电子尺控制	8	高混炼螺杆, 螺杆L/D=23	9	加长射嘴200mm(配小射嘴)

#### 锁模部分

1	自动调模功能	2	高压限位保护	3	自动润滑系统
4	高刚性二板支撑滑脚机构	5	导柱采用高拉力钢制造	6	模板采用高强度球墨铸件
7	多段锁模速度及压力控制	8	低压模具保护	9	前安全门电动控制
10	开锁模用非接触式数字电子尺控制	11	顶出位置电子尺控制	12	动定模板各2组液压抽芯, 共4组
13	动定模各安装水排16组, 为16进16出(主进水管装三通和球阀)	14	锁模回路油压/电器双重安全保护		
15	前后安全门急停开关	16	顶针/抽芯限位开关接口(EU13标准)	17	开合模同步顶针

#### 电气部分

1	MPC7.0(10寸)电脑控制器	2	高响应伺服驱动装置	3	温度PID控制
4	三色警报灯	5	动作实时监控	6	I/O信号监测
7	程序运行状态在线监控	8	感温线断线监测	9	防冷启动保护功能
10	射咀阻塞与溢料监测	11	自动清料功能	12	机械手信号接口(国内标准)
13	动定模各1组吹风, 一共2组				

#### 油路部分

1	内齿轮伺服油泵	2	开合模比例方向阀控制	3	同步顶针/抽芯控制油路
4	超压保护装置	5	差动快速开模装置	6	油位指示器
7	油温显示	8	自封式吸油过滤器	9	油箱外置回油过滤器

### 高端选配

1	欧洲品牌控制器	2	可脱离导柱装置	3	液压夹模程序与接口
4	磁力模板程序与接口	5	固态继电器	6	开合模同步电动熔胶
7	液压封闭射咀	8	集成热流道控制	9	欧规67接口(程序、航空插头)
10	机械手垫板E18	11	加宽机门	12	安全踏板改低

## 支持更多不同规格需求定制

机器型号齐全(700-6500吨), 可根据客户需求, 提供量身定制解决方案, 支持不同款式不同尺寸的垃圾桶、托盘、物流箱、收纳箱定制。

700  
ton

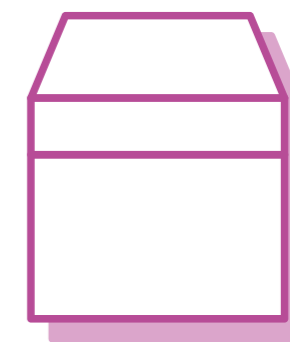
6500  
ton



垃圾桶



托盘



收纳箱