

震雄 CHEN HSONG

扫一扫 探索更多



公众号



企业官网

震雄集团

香港新界大埔工业邨大宏街13至15号

marketing@chensong.com

4009300026

chensong.com.cn

202106

震雄 CHEN HSONG

完美品质 先进科技

UPVC

专用注塑机

160-650吨



企业实力

震雄集团是一家从事先进注塑机研发和制造的民族企业，始创于1958年，年产销量超过15,000台，是目前全球最大的注塑机生产商之一。

60年来，震雄为全球超过85个国家和地区的客户提供了锁模力由20吨至6,500吨的全系列精密注塑机械解决方案，得到国内外客户的一致好评。1991年震雄集团于香港联合交易所挂牌上市(编号:00057)。集团总部设立于香港，主要的生产及研发基地分布于深圳、顺德、宁波、台湾及日本，厂房占地面积超过80万平方米。

60年
始创于1958年

15000台/年
全球最大的注塑机
生产商之一

80万m²
全球布局产业
基地

24小时
百人技术团队全天候
优质服务



应用案例

我国UPVC管起源于上个世纪80年代初，在国家大力推广下发展至今，已进入成熟期，产品和施工质量均有保障，而食品级UPVC的出现，进一步的保证了UPVC给水管道的使用效果。

按理论和实际经验证明，相对于现有的其他管件材料，UPVC管凭着其更好的强度与刚性，更长的寿命，施工难度低等优点，在未来数年仍然会主导着给/排水管市场，带动着UPVC管接头的需求量稳步上升。同时，鉴于UPVC耐酸碱腐蚀性能好，也适用于制造塑料开关、插座和五金配件等。



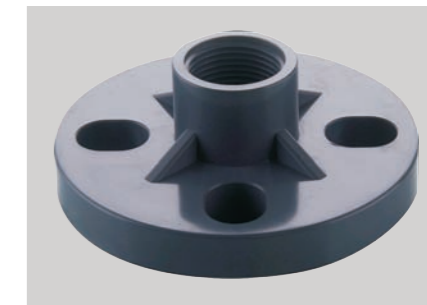
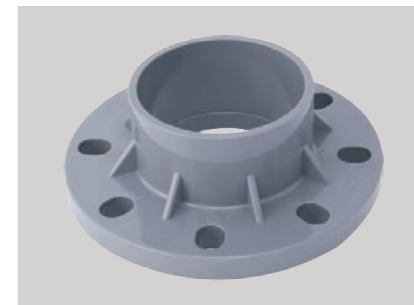
UPVC管接头



适合生产各种UPVC管接头，包括直通、三通、四通、变径接头、Y型管、异型管等。



UPVC法兰



适合生产与各UPVC管道件相匹配的UPVC法兰，使不同UPVC管道能够匹配连接。



UPVC管阀门



适合生产与UPVC管相匹配的UPVC管阀门，使用户放心腐蚀性流体的运输。

JM-UPVC

专为UPVC产品而设计

震雄集团结合多年的注塑机生产经验，融合UPVC制品的生产工艺要求，重新定义了UPVC专用机的性能。

UPVC专用机，配置最新一代10.4寸大屏幕电脑系统、成熟的双合金电镀螺杆组、强大的锁模、高刚性的机架、高扭矩的塑化马达等，完胜其他品牌的UPVC生产设备。震雄致力于为客户提高经济效益提供全方位的解决方案。

适用于各类UPVC管接头、电工产品、建筑产品、五金产品等，同时可为客户提供各种特殊UPVC产品的配套方案。



硬派实力塑造绝佳品质

螺杆料筒采用优质合金，一硬到底

UPVC专用塑化系统，抗腐蚀，防分解，塑化效果好，产品合格率高。

天下武功唯快不破

开模快，射胶快，顶出快，赚钱更快

传承MK6e的优良基因，开合模，射胶和顶针均快速稳定。

精诚所至所以精密倍至

用顶尖的元件做顶尖的产品

采用世界知名品牌液控元件和电控元件，并搭载高精度电子尺及高性能控制单元，为产品的高精度要求提供可靠的保障。

精准降噪创造优渥环境

健康设备，开心工作震雄客户听得到

采用高精内啮合齿轮泵，配合高响应伺服系统，确保机器运行高精度，低噪音。

智能降耗四两拨千斤

全面优化超越国家一级注塑能耗标准

采用高效节能动力系统，搭配自主研发的专利塑化单元，有效降低能耗及冷却水用量，节能效果超越国家一级能耗标准。

整体防腐自然金身不败

整机采用防腐设计，设备寿命全面提升

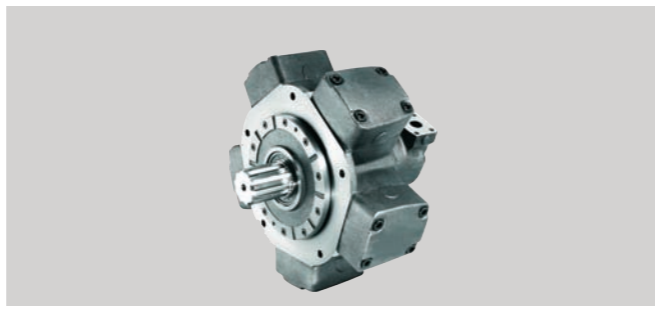
整机采用耐PVC腐蚀设计，结合不锈钢，高品质喷漆，喷塑，耐腐蚀性能好。

重点配置

满足各行业需求



UPVC专用螺杆组
整体型电镀双合金，
防腐蚀，防分解



加大型MRC液压马达
扭矩大，噪音小，低速稳定性高



2组标配抽芯
满足产品注塑工艺



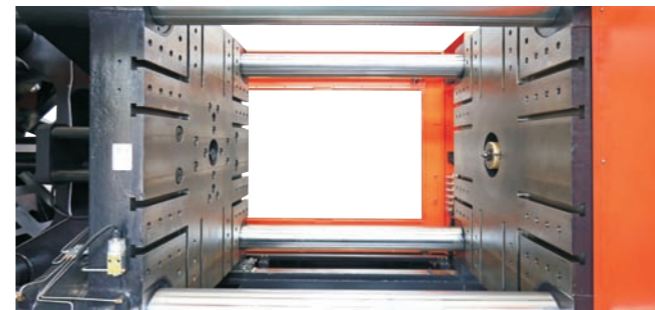
UPVC专用射嘴
射嘴内流道电镀，
短流道有利于防积料



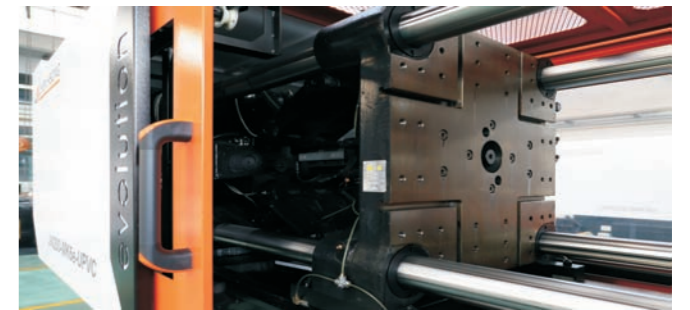
数控背压
电脑直接设定背压值，
方便调整塑化工艺



风机冷却料筒
结合对流式散热风道，
降温迅速，温控精确



T槽加码模孔
换模更快更简便



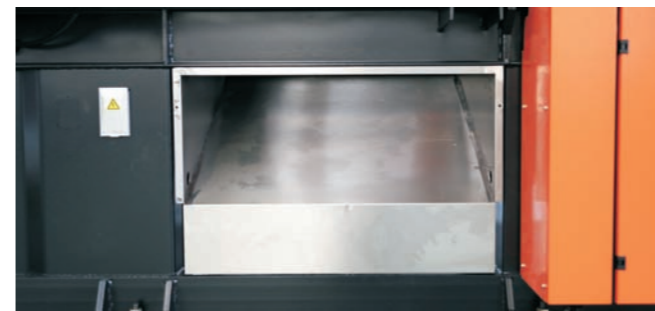
加宽机门
适应UPVC管件模具特点
160-200T 加宽至300mm 560-650T 加宽至700mm
260-480T 加宽至500mm



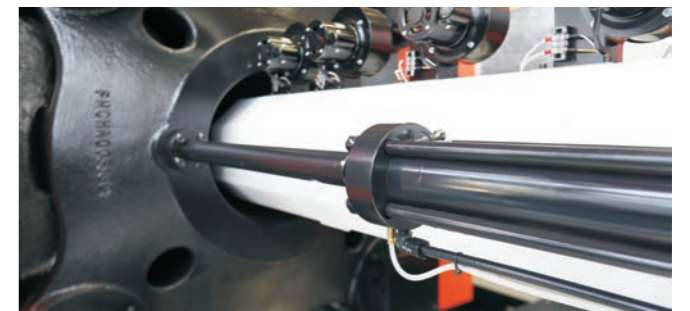
不锈钢料斗
防腐蚀，保持原料清洁



10.4寸大屏专用电脑控制系统
标配MPC7.0智能联网电脑控制器



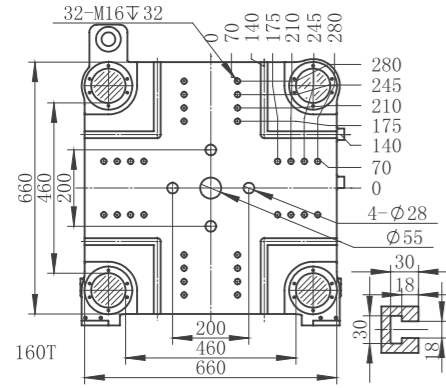
不锈钢成品滑道
标配不锈钢产品滑道(160-320)



双油缸平衡射移
射移平稳，减少变形

JM160-UPVC

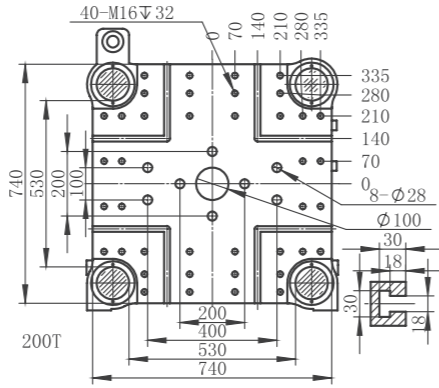
产品参数



射胶部分		
螺杆直径	mm	46
螺杆长径比	L/D	21.0
螺杆行程	mm	230
射胶容积	cm ³	382
射胶量(UPVC)	g	446
射胶量(UPVC)	oz	15.7
射胶压力(最大)	kgf/cm ²	1773
射胶速率	cm ³ /s	160
螺杆转速(最大)	rpm	139
射嘴推力(最大)	ton	5.8
射嘴行程	mm	250
锁模部分		
锁模力(最大)	ton	160
开模行程	mm	420
导柱内距(水平x垂直)	mm	460x460
容模量(最薄-最厚)	mm	160-520
模板最大距离	mm	940
顶针推力	ton	4.2
顶针行程	mm	140
定位法兰	mm	100
电力/电热		
系统压力	kgf/cm ²	175
油泵电机功率	kW	16
电热功率	kW	11.1
温度控制区		3+1
风机数量		3
其他		
机身尺寸(长x宽x高)	m	5.2*1.5*2.0
油箱容积	L	250

JM200-UPVC

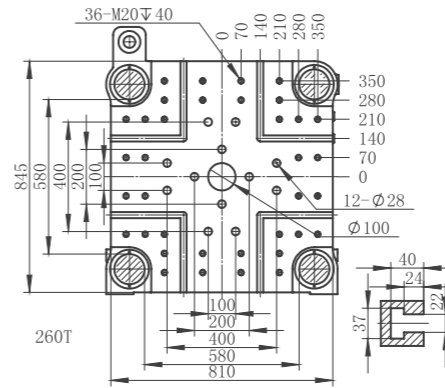
产品参数



射胶部分		
螺杆直径	mm	52
螺杆长径比	L/D	21.0
螺杆行程	mm	260
射胶容积	cm ³	551
射胶量(UPVC)	g	644
射胶量(UPVC)	oz	22.7
射胶压力(最大)	kgf/cm ²	1795
射胶速率	cm ³ /s	199
螺杆转速(最大)	rpm	122
射嘴推力(最大)	ton	5.8
射嘴行程	mm	280
锁模部分		
锁模力(最大)	ton	200
开模行程	mm	490
导柱内距(水平x垂直)	mm	530x530
容模量(最薄-最厚)	mm	180-550
模板最大距离	mm	1040
顶针推力	ton	6.7
顶针行程	mm	150
定位法兰	mm	160
电力/电热		
系统压力	kgf/cm ²	175
油泵电机功率	kW	24
电热功率	kW	14.2
温度控制区		4+1
风机数量		3
其他		
机身尺寸(长x宽x高)	m	5.7*1.7*2.1
油箱容积	L	

JM260-UPVC

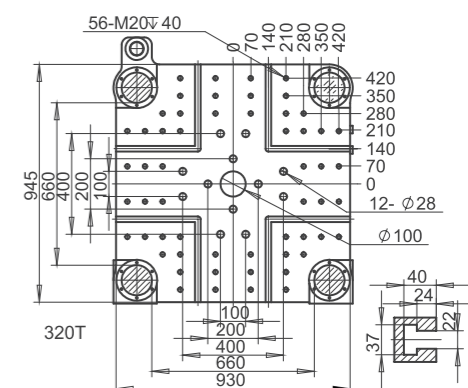
产品参数



射胶部分		
螺杆直径	mm	60
螺杆长径比	L/D	21.0
螺杆行程	mm	300
射胶容积	cm ³	847
射胶量(UPVC)	g	990
射胶量(UPVC)	oz	34.9
射胶压力(最大)	kgf/cm ²	1776
射胶速率	cm ³ /s	255
螺杆转速(最大)	rpm	129
射嘴推力(最大)	ton	9.0
射嘴行程	mm	330
锁模部分		
锁模力(最大)	ton	260
开模行程	mm	530
导柱内距(水平x垂直)	mm	580x580
容模量(最薄-最厚)	mm	195-610
模板最大距离	mm	1140
顶针推力	ton	7.7
顶针行程	mm	170
定位法兰	mm	160
电力/电热		
系统压力	kgf/cm ²	175
油泵电机功率	kW	36
电热功率	kW	16.9
温度控制区		4+1
风机数量		4
其他		
机身尺寸(长x宽x高)	m	6.4*2.0*2.2
油箱容积	L	410

JM320-UPVC

产品参数



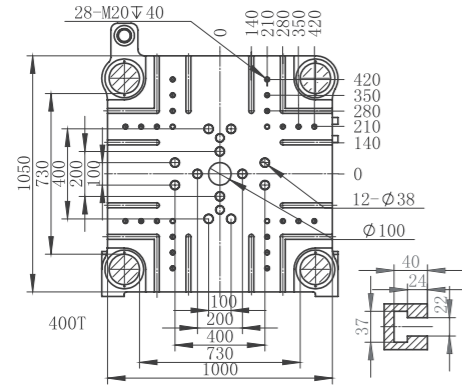
射胶部分		
螺杆直径	mm	67
螺杆长径比	L/D	21.0
螺杆行程	mm	335
射胶容积	cm ³	1180
射胶量(UPVC)	g	1380
射胶量(UPVC)	oz	48.6
射胶压力(最大)	kgf/cm ²	1814
射胶速率	cm ³ /s	313
螺杆转速(最大)	rpm	121
射嘴推力(最大)	ton	9.0
射嘴行程	mm	360
锁模部分		
锁模力(最大)	ton	320
开模行程	mm	600
导柱内距(水平x垂直)	mm	660x660
容模量(最薄-最厚)	mm	220-660
模板最大距离	mm	1260
顶针推力	ton	7.7
顶针行程	mm	170
定位法兰	mm	160
电力/电热		
系统压力	kgf/cm ²	175
油泵电机功率	kW	48
电热功率	kW	22.4
温度控制区		4+1
风机数量		4
其他		
机身尺寸(长x宽x高)	m	6.7*2.1*2.4
油箱容积	L	540

*技术参数仅供参考,产品以实物为准,在不同情况下可能出现偏差。

本公司不断进行产品提升,故保留更改产品规格和参数而不另行通知的权利,本规格表的最终解释权归本公司所有。

JM400-UPVC

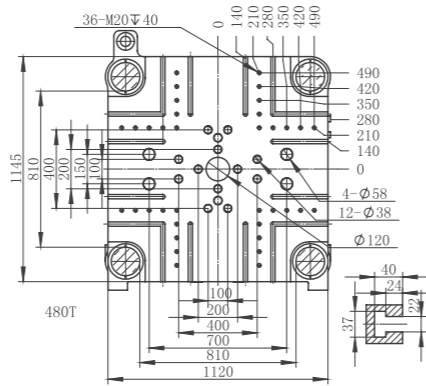
产品参数



射胶部分		
螺杆直径	mm	75
螺杆长径比	L/D	21.0
螺杆行程	mm	375
射胶容积	cm ³	1655
射胶量(UPVC)	g	1936
射胶量(UPVC)	oz	68.0
射胶压力(最大)	kgf/cm ²	1779
射胶速率	cm ³ /s	398
螺杆转速(最大)	rpm	121
射嘴推力(最大)	ton	9.0
射嘴行程	mm	420
锁模部分		
锁模力(最大)	ton	400
开模行程	mm	670
导柱内距(水平x垂直)	mm	730x730
容模量(最薄-最厚)	mm	250-730
模板最大距离	mm	1400
顶针推力	ton	11.1
顶针行程	mm	220
定位法兰	mm	200
电力/电热		
系统压力	kgf/cm ²	175
油泵电机功率	kW	68
电热功率	kW	28.3
温度控制区		5+1
风机数量		5
其他		
机身尺寸(长x宽x高)	m	7.5*2.2*2.3
油箱容积	L	670

JM480-UPVC

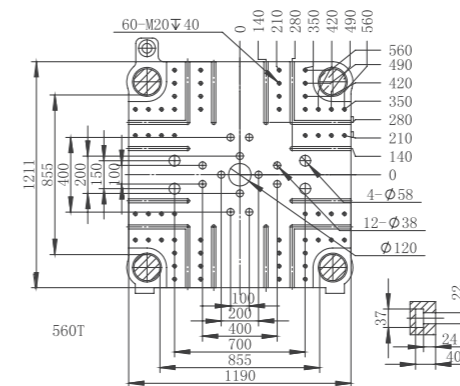
产品参数



射胶部分		
螺杆直径	mm	83
螺杆长径比	L/D	21.0
螺杆行程	mm	415
射胶容积	cm ³	2244
射胶量(UPVC)	g	2625
射胶量(UPVC)	oz	92.5
射胶压力(最大)	kgf/cm ²	1768
射胶速率	cm ³ /s	514
螺杆转速(最大)	rpm	129
射嘴推力(最大)	ton	9.0
射嘴行程	mm	420
锁模部分		
锁模力(最大)	ton	480
开模行程	mm	770
导柱内距(水平x垂直)	mm	810x810
容模量(最薄-最厚)	mm	275-810
模板最大距离	mm	1580
顶针推力	ton	11.1
顶针行程	mm	220
定位法兰	mm	200
电力/电热		
系统压力	kgf/cm ²	175
油泵电机功率	kW	72
电热功率	kW	33.9
温度控制区		5+1
风机数量		5
其他		
机身尺寸(长x宽x高)	m	8.3*2.3*2.3
油箱容积	L	800

JM560-UPVC

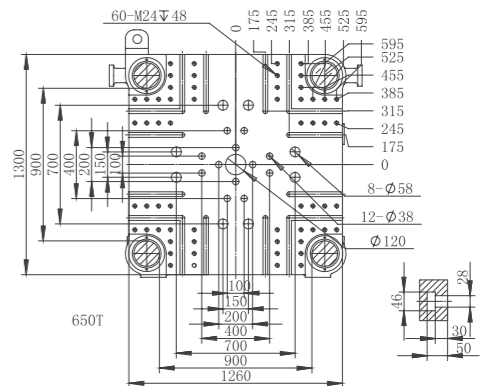
产品参数



射胶部分		
螺杆直径	mm	83
螺杆长径比	L/D	21.0
螺杆行程	mm	415
射胶容积	cm ³	2244
射胶量(UPVC)	g	2625
射胶量(UPVC)	oz	92.5
射胶压力(最大)	kgf/cm ²	1768
射胶速率	cm ³ /s	514
螺杆转速(最大)	rpm	129
射嘴推力(最大)	ton	9.0
射嘴行程	mm	420
锁模部分		
锁模力(最大)	ton	560
开模行程	mm	835
导柱内距(水平x垂直)	mm	855x855
容模量(最薄-最厚)	mm	330-850
模板最大距离	mm	1685
顶针推力	ton	16.6
顶针行程	mm	250
定位法兰	mm	200
电力/电热		
系统压力	kgf/cm ²	175
油泵电机功率	kW	72
电热功率	kW	33.9
温度控制区		5+1
风机数量		5
其他		
机身尺寸(长x宽x高)	m	8.6*2.8*2.3
油箱容积	L	800

JM650-UPVC

产品参数



射胶部分		
螺杆直径	mm	90
螺杆长径比	L/D	21.0
螺杆行程	mm	450
射胶容积	cm ³	2861
射胶量(UPVC)	g	3347
射胶量(UPVC)	oz	118.0
射胶压力(最大)	kgf/cm ²	1797
射胶速率	cm ³ /s	568
螺杆转速(最大)	rpm	125
射嘴推力(最大)	ton	9.0
射嘴行程	mm	460
锁模部分		
锁模力(最大)	ton	650
开模行程	mm	920
导柱内距(水平x垂直)	mm	900x900
容模量(最薄-最厚)	mm	350-900
模板最大距离	mm	1820
顶针推力	ton	18.2
顶针行程	mm	265
定位法兰	mm	200
电力/电热		
系统压力	kgf/cm ²	175
油泵电机功率	kW	84
电热功率	kW	40.4
温度控制区		6+1
风机数量		5
其他		
机身尺寸(长x宽x高)	m	10.3*3.0*2.5
油箱容积	L	870